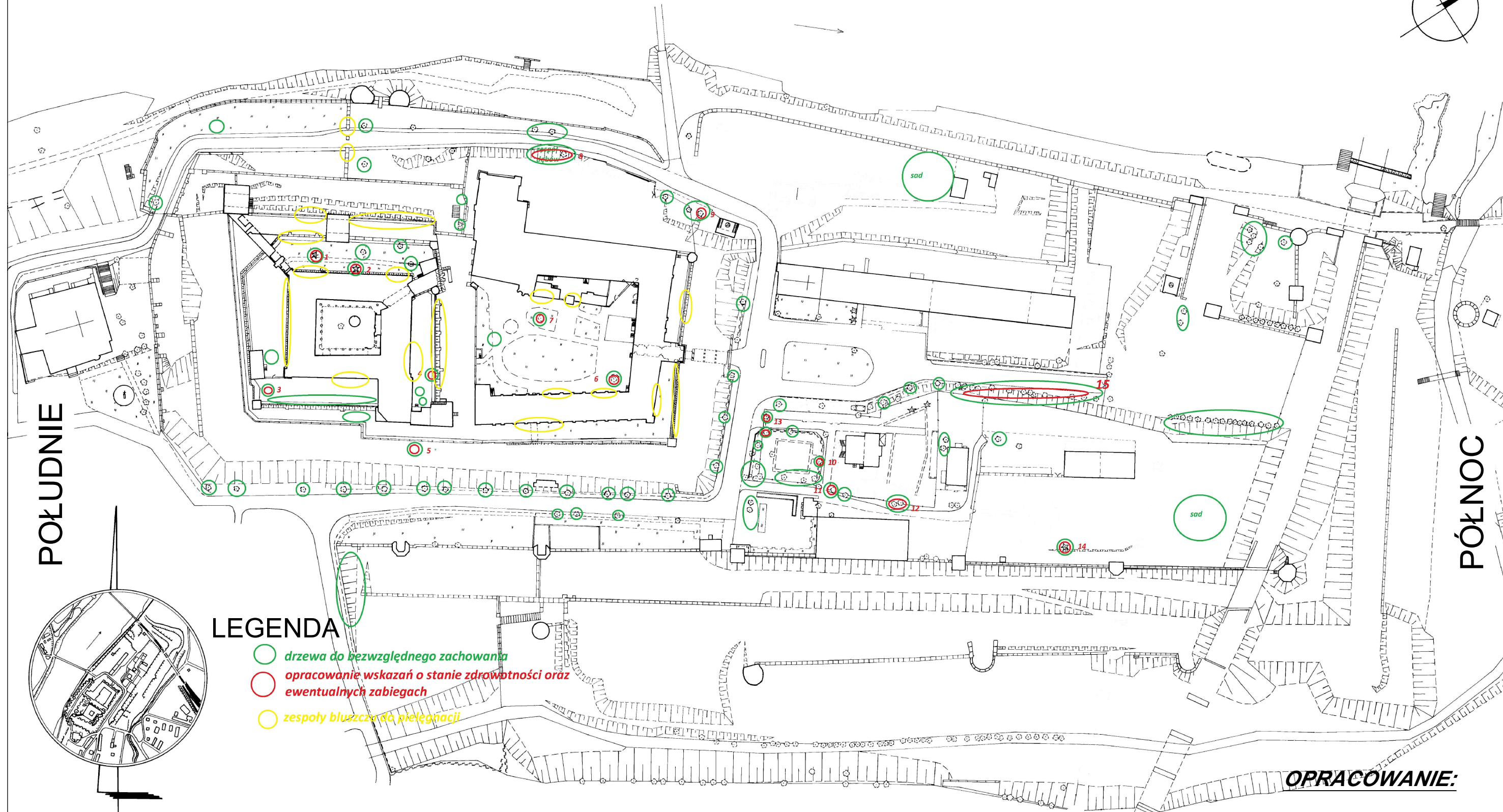
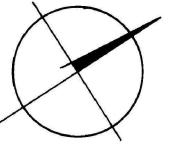


Załącznik nr 11 do SWZ -
pn.: Drzewa podlegające ekspertyzie
dendrologicznej

ZP.2611.5.1.2021.bm

ZACHÓD



POŁUDNIE

PÓŁNOC

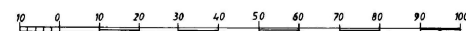
LEGENDA

-  drzewa do bezwzględnego zachowania
-  opracowanie wskazań o stanie zdrowotności oraz ewentualnych zabiegach
-  zespoły bluszczu do pielęgnacji



WSCHÓD

1: 1000
1cm - 10m



OPRACOWANIE:

**Beata Groth
Izabela Paszkowska
Piotr Strzelec**